



МЕЖДУНАРОДНЫЙ
ИНСТИТУТ
СТРОИТЕЛЬСТВА

О КОМПАНИИ

*«Международный Институт Строительства»
(МИС) работает на строительном рынке
с 1992 года.*

За 23 года работы успешно реализовал более 500 проектов различной степени сложности, МИС работая в рамках частного и государственного партнёрства. Компания начинала свою деятельность с оказания услуг в области консалтинга, прединвестиционных исследований и управления инвестиционными проектами в различных отраслях народного хозяйства России и МИС. В дальнейшем СНГ существенно расширил перечень оказываемых услуг, проводя работы в области управления проектами, выполнения функций генерального подрядчика, технического заказчика, в области строительного аудита, финансового и технического надзора, оценки экономической привлекательности проектов и отдельных объектов.

В 2015 году, реагируя на текущую ситуацию, мы открыли новое направление деятельности: помощь банкам и другим финансовым институтам в работе с непрофильными активами в недвижимости. Мы проводим экспресс-оценку актива и формируем наилучшие стратегии по повышению его ликвидности. В дальнейшем, управляя проектом, мы готовы последовательно воплотить наши предложения в жизнь.

Сегодня — это современный, динамично развивающийся строительно-инжиниринговый холдинг МИС полного цикла. оказывает профессиональные услуги по строительству объектов промышленного МИС и гражданского назначения, объектов инфраструктуры, консалтингу и исследованиям, управлению проектами.

В своих проектах компания показала способность успешно сотрудничать с ведущими мировыми архитектурными и инжиниринговыми компаниями, адаптировать зарубежный опыт к отечественным стандартам и требованиям. Многолетний опыт внедрения инновационных технологий позволил, МИС в том числе, реализовать ряд успешных девелоперских проектов в сфере агропромышленного комплекса.

ИСТОРИЯ

Сегодняшний портрет объединяет в себе знаковую историю основания с участием известных людей, присутствие МИС во многих отраслях экономики на протяжении не одного десятилетия и актуальный, востребованный опыт новой команды управленцев, имеющих внушительный портфель реализованных масштабных инвестиционно-строительных и агропромышленных проектов.

«Международный Институт Строительства» был создан в 1992 г. при поддержке и участии Правительства СССР (Постановление Совета Министров от 01.02.91 г. №70) с целью содействия международному инвестиционному СССР сотрудничеству и росту инвестиций в экономику выступили Российская академия МИС. Учредителями СНГ и стран РФ наук (Академия наук АО, РФ), Академия народного хозяйства и государственной службы при Правительстве СССР), СССР МВЭС "Ростехнологии" (внешнеторговое объединение "Техпромэкспорт" ГК Технопромэкспорт" в составе ВО Банк Агрикола Мантована, Италия (с 2008 года - Банк Общественное объединение Banca Monte dei Paschi di Siena S.p.A), Международный Союз Строителей (Союз строителей СССР).

В создании участвовали и были членами её правления академик А. Г. Аганбегян, академик С. С. Шаталин, академик МИС Д. С. Львов. На протяжении 20 лет председателем правления был В. М. Серов — председатель Госстроя, вице-премьер СССР Правительства, председатель Международного союза строителей. Генеральным директором компании со дня основания и РФ более 20 лет был В. М. Агапкин - д.т.н., профессор, академик «Газпром». ОАО, Член Бюро Научно-Технического совета РАЕН В правлении многие годы работали лауреат государственной премии д.э.н. А. Д. Хайтун, д.э.н. М. И. Каменецкий. Возглавлял научный совет МИС заслуженный градостроитель, лауреат государственной премии, д.т.н. академик А. С. Кривов. РФ

Основными направлениями деятельности начального периода развития компании являлись научно-исследовательские работы, консультационные услуги и маркетинг.

За период с 1992 года по настоящее время и его командой было выполнено МИС

более 500

проектов в различных
отраслях экономики.

МИС накопил значительный опыт в области оказания специализированных услуг по подготовке и содействию реализации инвестиционных проектов на разных стадиях их жизненного цикла. Услуги подготовки и реализации инвестиционных проектов выполняются в кооперации с проектными, инженерными и архитектурными компаниями.

Отраслевая специализация – нефтегазовая промышленность, электроэнергетика, транспорт, коммерческая недвижимость, гостиничное хозяйство.

Заказчиками являлись:

**госорганы различных уровней,
ОАО «Славнефть», ОАО «Газпром»,
ОАО «Сиданко»,
ОАО «Ангарская нефтехимическая компания»,
ООО «Газэкспорт»,
ОАО «Росавтодор»,
ОАО «Росагролизинг»,
ОАО «Трансстрой»
и др.**

С приходом в компанию в 2013 году топ-менеджеров Девелоперской компании МУЛЬТИГРУПП добавилось направление инжиниринга и строительного аудита. Команда имеет большой опыт управления проектами, в числе которых , торговоразвлекательные МФК, жилые ЦМТ центры, агломерации, технопарки, коттеджные посёлки, агропромышленные комплексы.

СИЛЬНЫЕ КОМПАНИИ СТОРОНЫ

- Собственные строительные мощности.
- Опыт успешной реализации крупных инфраструктурных, жилых и производственных проектов.
- Успешный опыт работы с непрофильными активами, действующие и реализованные кейсы.
- Долгосрочные партнёрские отношения со всеми категориями игроков на строительном рынке: заказчиками, проектировщиками, подрядчиками, поставщиками материалов и оборудования, девелоперами и риэлторами.
- Широкое сотрудничество с мировыми поставщиками оборудования.
- Собственная архитектурная и проектная мастерские.
- Опыт работы с зарубежными технологиями в области сельского хозяйства.

КОМАНДА

МИС — эффективный и надёжный партнёр, заслуживший доверие заказчиков в ходе долгосрочного и взаимовыгодного сотрудничества.

МИС отличается профессиональной организацией управления при реализации проектов, системным подходом. Команда имеет опыт эффективного управления инвестиционно-строительными проектами полного цикла МИС от идеи до полной реализации, опыт создания проектов комплексного освоения территорий, а также агропромышленных комплексов в разных регионах страны. Накопленные инженерные знания, использование передовых технологий и разноплановый управленческий опыт позволяют решать задачи различной степени сложности.

ЦЕННОСТИ И МИССИЯ

Свою миссию мы видим в создании и реализации высокотехнологичных проектов. Объединяя технические ресурсы, финансовые возможности и творческий потенциал, мы воплощаем уникальные и перспективные идеи. Нашей целью является чёткое выполнение взятых на себя обязательств. Мы планируем расширить присутствие компании на рынке, сотрудничая с ведущими экспертами, консультантами и партнёрами. Мы стремимся повысить прозрачность работы компании, укрепить за собой репутацию надёжного партнёра и стать одной из лидирующих компаний в области индустриального и инфраструктурного девелопмента. Гарантом этого выступают наши ценности Э.К.О.:

ЭКОЛОГИЧНОСТЬ

Мы строим с Миром партнерские отношения

Концептуальность

Мы стремимся работать с уникальными проектами или делать их таковыми

Ответственность

Мы уверены, что культура бизнеса выражается в культуре строительства

УСЛУГИ

Компания обладает прочными партнёрскими связями с отечественными и зарубежными компаниями, лидерами в своих областях: экономистами и консультантами, инженерами и архитекторами, девелоперами жилой и коммерческой недвижимости и т.д. Это позволяет привлекать лучшие интеллектуальные ресурсы для эффективного решения самых нестандартных задач.

Строительный аудит

Мы осуществляем независимую оценку технических и финансовых показателей инвестиционного проекта строительства, что даёт возможность определить адекватную стоимость строительных и проектных работ, спрогнозировать риски и возможные изменения бюджета проекта.

Технический заказчик

Мы оказываем услуги технического заказчика «полного цикла». То есть, как технический заказчик мы сопровождаем проект строительства или реконструкции на всех стадиях — от due diligence земельного участка до ввода построенного объекта в эксплуатацию.

Основные виды , получение/изменение которых ИРД сопровождает технический заказчик:

1. (вид разрешенного использования земельного участка ВРИ (постановление, распоряжение, кадастровый паспорт)).
2. ГПЗУ (градостроительный план земельного участка).
3. (технические условия на присоединение к сетям инженерного обеспечения ТУ (договор с ресурсоснабжающей организацией или иным уполномоченным лицом)).
4. Заключение государственной/негосударственной экспертизы проекта.
5. Разрешение на строительство.
6. ЗОС (заключение о соответствии проектируемого объекта построенному).
7. Разрешение на ввод объекта в эксплуатацию.
8. Регистрация прав на объекты недвижимости.

Генеральный подряд

Мы предоставляем услуги генерального подрядчика, а также имеем собственные подрядные мощности. Это позволяет достигать высокого уровня качества на всех этапах работ, в числе которых:

подбор поставщиков и подрядчиков;
организация сметно-договорной работы;
организация производства строительных работ;
технический надзор за производством работ;
контроль качества материалов, оборудования и сроков;
приёмка работ, контроль соответствия объёмов и качества требованиям договора, техническим регламентам и сертификатам;
ввод объектов в эксплуатацию.

Управление проектами

Мы управляем инвестиционно-строительными проектами от разработки концепции проекта до полной реализации.

- Управление проектами комплексного развития территорий.
- Выбор и приобретение земельных участков, оформление прав и всей разрешительной документации.
- Разработка организационно-правовых схем девелоперских проектов и проектного финансирования.
- Создание идеи и бизнес-планирование.
- Представление интересов клиентов при заключении контрактов и выдача рекомендаций по снижению правовых рисков.
- Управление процессами разработки, согласования, экспертизы, утверждения и правильного исполнения градостроительной документации.
- Реализация функций в проектах по созданию многофункциональных комплексов.УК
- Доверительное управление земельными активами.
- Управление созданными объектами недвижимости.

Анализ и оценка непрофильных активов

В современных непростых экономических реалиях высоко востребована возможность повысить эффективность имеющихся активов. Мы готовы предложить кредитным организациям адекватное решение. Мы осуществляем экспресс-анализ текущего состояния девелоперских активов, включая финансовую, организационную и юридическую экспертизу. Оцениваем рыночный потенциал и стратегические перспективы непрофильных активов. Проводим анализ рисков выделения и предлагаем меры по их снижению. Осуществляем выделение активов, подлежащих реализации. Оказываем содействие в реализации непрофильных активов, включая поиск потенциальных покупателей, сопровождение процедур реорганизации, структурирования и реструктуризации активов. Мы предлагаем финансовую модель — и отвечаем за результат.

Консалтинг

Мы предоставляем все виды консалтинга в сфере недвижимости, от проведения маркетинговых исследований и оценки бизнес-рисков, заканчивая разработкой эффективных концепций и аудитом уже существующих проектов.

- Исследование рынка недвижимости и составление стратегических экспертиз;
- Разработка (совершенствование) концепции проекта;
- Разработка финансовой модели и бизнес-плана проектов по международным стандартам;
- Привлечение инвестирования в проект с использованием различных финансовых инструментов;
- Анализ факторов инвестиционной привлекательности и рисков инвестирования девелоперских проектов.

ПРОЕКТЫ

МИС разрабатывает проекты «под ключ», осуществляя работы полного цикла — от консалтинга и проектирования до строительства и полного оснащения.

Собственные строительные мощности компании, а также накопленный экспертный и управленческий опыт, позволяют запускать высокотехнологичные проекты в сжатые сроки.

Подразделения МИС предоставляют услуги для запуска проектов «с нуля» или реконструкции текущих производств.

- Управление проектом на всех стадиях: проведение тендеров на подрядные работы, контроль исполнения, сдача в эксплуатацию.
- Техническое обследование площадки под строительство и обследование существующих зданий
- Оценка стоимости строительства.
- Разработка концепции и мастер-плана.
- Сбор и разработка рабочей документации.ИРД
- Аудит проектной документации на предмет оптимизации проектных решений.

Сегодняшняя команда института эффективно вела несколько крупных агропромышленных проектов по производству и переработке крупного рогатого скота, птицы, молока. Успешно запущено первое молочное предприятие индустриального типа в Наровчатском районе Пензенской области. Это одно из немногих молочных производств России, отвечающих мировым стандартам качества. Возведены объекты и инженерные сооружения в составе молочно-товарного комплекса в селе Аршиновка. Для воспроизводства дойного скота реализован проект репродукторного комплекса и телячьей деревни. Среди эффективных проектов также — заводы и инфраструктура для крупного птицеперерабатывающего комплекса в Пензенской области.

ПРОЕКТЫ

ПРОМЫШЛЕННЫЕ / ИНФРАСТРУКТУРНЫЕ / ЖИЛОГО НАЗНАЧЕНИЯ

Проектирование, реконструкция и строительство объектов Центра международной торговли (Moscow) WTC

Выполнены строительно-монтажные и отделочные работы на объектах 2-й очереди , в подземном автопаркинге и панорамном переходе-ЦМТ галерее, отделочные и пуско-наладочные работы второй очереди офисного здания . А также произведён полный комплекс работ по ЦМТ реконструкции конгресс-центра, входящего в комплекс зданий «Центра международной торговли». Реконструкция позволила модернизировать уже существующие помещения общей площадью 5,500 кв.м.

В рамках проекта был выполнен демонтаж стеновых панелей, напольного покрытия, дверей, двух гардеробных, стоек ресепшн, а также отделка лестничных и эскалаторных проёмов. Вместе с тем обновилось и панно Зураба Церетели, созданное в советские годы. Стилистика интерьеров конференц-залов конгресс-центра и фойе основана на принципах лаконичности, информативности элементов и сдержанности цветовой гаммы. Одна из основных задач при реконструкции — создание гармоничного, выразительного интерьера.



Показатели проекта

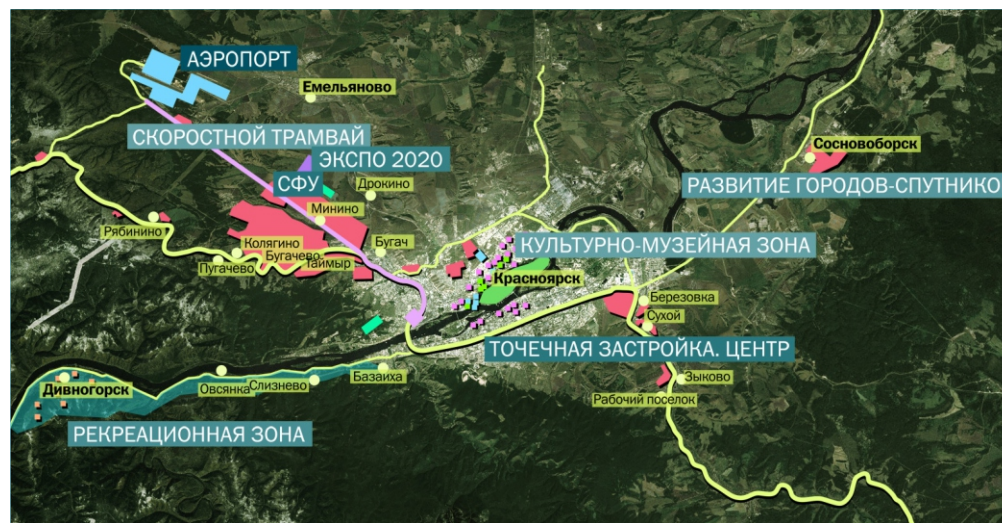
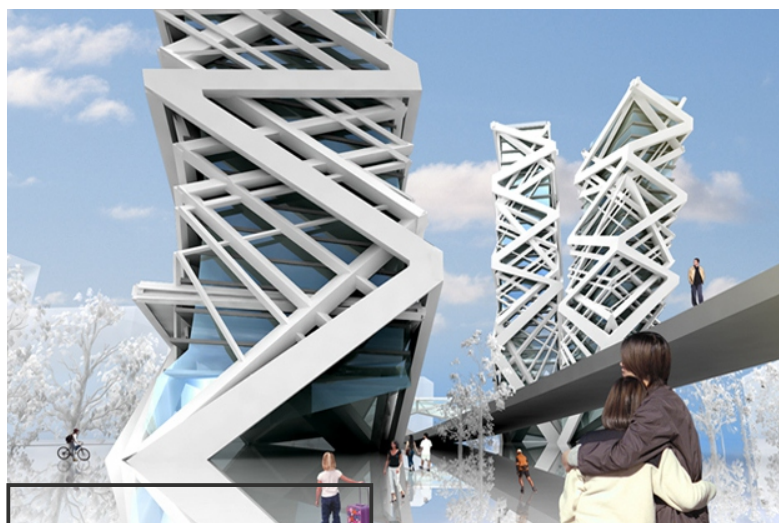
Площадь — **107.000 кв. м**
Площадь реконструированного конгресс-центра — **5.000 кв.м.**
Проекты реализованы в **2008-2011 гг.**

Конгресс-центр «» располагает многофункциональным трансформируемым конгресс-залом на ЦМТ 1.200 человек, 24 конференц-залами и переговорными комнатами вместимостью от 8 до 500 человек.

Разработка концепции развития Красноярской агломерации до 2020 г.

Разработка концепции развития агломерации на территории свыше 1 млн га. В рамках концепции были предложены пути решения следующих задач: создание крупнейшего аэрокомплекса-хаба на базе аэропорта Емельяново; создание транспортной связи города и аэропорта; возможность создания комплекса всемирной выставки «Экспо-2020»; строительство кампуса Сибирского федерального университета на 30-40 тысяч мест; создание новых производ-ственных зон; создание новых комплексов медицинского назначения, развитие новых жилых районов и модернизация сложившихся поселений, а также реконструкция и санация жилых районов сложившейся части Красноярска.

Концепция была разработана в 2008 г. по заказу Губернатора Края, подготовлена в виде доклада, подкрепленного графическими материалами и успешно представлена Президенту РФ на Красноярском экономическом форуме. Партнерами выступили Национальный градостроительный институт, КДОГОР, Студия ГИПР.



Показатели проекта

Территория агломерации — **более 1 млн га**
Проект реализован **в 2008 г.**



Разработка концепции

Технопарк высоких технологий Республики Мордовия, г. Саранск

Разработка архитектурно-градостроительной концепции инновационного центра на территории свыше 600 га. Технопарк — это мини-город, на территории которого объединены научно-исследовательские организации, объекты индустрии, деловые центры, выставочные площадки, учебные заведения, жилой поселок. Проект технопарка обещает стать одним из самых масштабных проектов в Мордовии. Научно-производственный комплекс предполагает создание экспериментальных производств. Благодаря технопарку, в республике появится пять тысяч новых рабочих мест с достойным уровнем зарплаты.

Технопарк расположится в пойме реки Инсар, в 1,5 км от центра города Саранска. Ориентировочная площадь застройки — 120 гектар. Застройку планируется осуществлять в два этапа. Каждый этап будет разделен на очереди строительства. В рамках первой очереди будут построены здания бизнес-инкубатора и административного комплекса, а также будет осуществлен объем работ по созданию инженерных коммуникаций на застраиваемой территории.



Показатели проекта

Площадь территории инновационного центра — **более 600 га.**

Площадь застройки — **120 га.**

Проект реализован **в 2009 г.**

Партнерами выступили MPaichleidt + rtner, Stefan Sholtz. По результатам разработки проект технопарка был включен в федеральную программу создания технопарков в сфере высоких технологий.

Norrland Naya voRiga

Дизайнерский шведский посёлок на участке 33 га расположен на берегу Верхнерузского водохранилища. Проект разработан тремя культовыми шведскими архитекторами, каждый из которых представлен в поселке двумя вариантами домов в авторском стиле площадью от 150 до 300 кв.м. Проект находится в процессе реализации. Наши функции — технический заказчик; управляющая компания; брокеридж. Партнёрами выступают Norrland Country Clubs, Realfond Ryssland



Показатели проекта

Площадь поселка — **33 га.**

Площадь домов — **150 - 300 кв.м**



Коттеджный посёлок «Пестовская Гавань»

Строительство и реализация коттеджного посёлка из 79 домовладений бизнес-класса на Пестовском водохранилище (Москва, Ярославское шоссе). Пестовская гавань — уютный клубный посёлок, расположенный на живописном берегу, окружённый лесным массивом Тишковского заказника. Будущим постояльцам предлагается вся необходимая инфраструктура, включающая рекреационную пляжно-парковую зону, детские и спортивные площадки, теннисные корты, марину для парковки лодок и катеров. На участке общей площадью 24 га возведено 79 коттеджей, выполненных в едином стиле «альпийское шале». Проект завершён в 2008 году. Функции МИС — полное управление проектом.



Показатели проекта

Площадь — **24 га.**

Количество жилых объектов: **79**

Проект реализован **в 2007-2008 гг.**



Клубный посёлок «Маленькая Италия»

Строительство и реализация мультиформатного загородного жилого комплекса в 15 км от по Новорижскому шоссе в МКАД Истринском районе Московской области. Первый в серии запланированных девелопером дизайнерских поселков, отличительной особенностью которого являются не имеющие аналогов на рынке авторские концепции. В «Маленькой Италии» впервые в России построены жилые объекты новой категории — виллы и вилетты. Это типичные итальянские жилые строения с мансардами, террасами и верандами с арками, являющие собой отражение средиземноморского стиля жизни, спроектированные с учетом российских условий строительства и эксплуатации. Проект завершен в 2011г. Компания выступила соинвестором проекта, занималась разработкой концепции и бизнес-плана проекта и осуществляла реализацию «под ключ» в роли управляющей компании.



Показатели проекта

Площадь территории — **28 га.**

Количество жилых объектов: **2 резиденций, 36 вилл и 74 вилетт.**

Проект реализован **в 2008-2011 гг.**

«Байкальская гавань»

Создание туристического комплекса в рамках ТРТЗ ОЭ «Байкальская гавань» в Республике Бурятия. Мы выполняем разработку концепции, а также функции технического заказчика (создано постоянное представительство в Республике Бурятия) и генерального проектировщика. Партнерами выступают Студия , Nikken Sekkei (КДЯпония).



«Арт Эко»

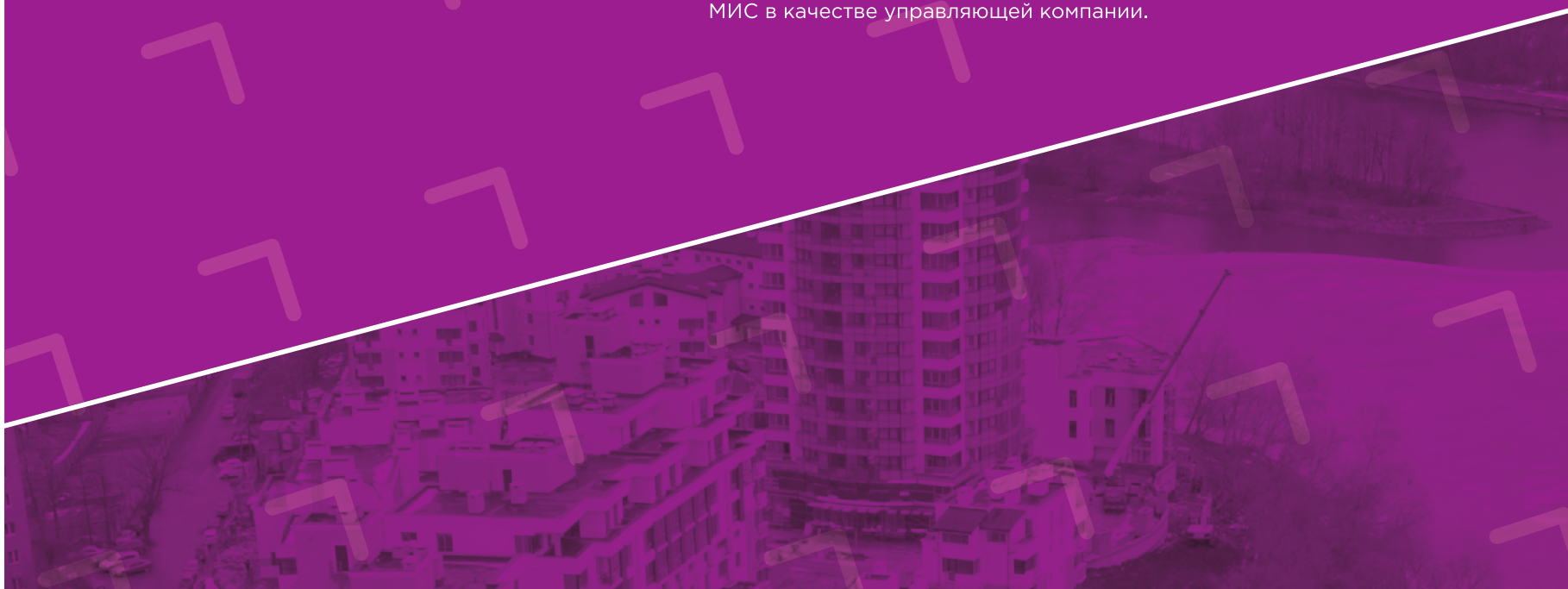
Разработка концепции и проектирование загородного жилого комплекса на Новорижском шоссе. Пройдена стадия разработки проектной документации. Функции компании — разработка концепции и бизнес-плана проекта; технический заказчик, генеральный проектировщик. Партнер — Студия КД.



Разработка концепций жилых и многофункциональных комплексов

Разработка концепций развития проектов в Московской области. Среди заказчиков: ВТБ, «Тройка Диалог», «Энка» и др. Основной акцент был сделан на создание загородных комплексов с уникальными конкурентными преимуществами и развитой инфраструктурой.

В настоящее время часть из разработанных концепций реализуется МИС в качестве управляющей компании.



Комплекс многоэтажных и малоэтажных жилых домов



Показатели проекта

Адрес:

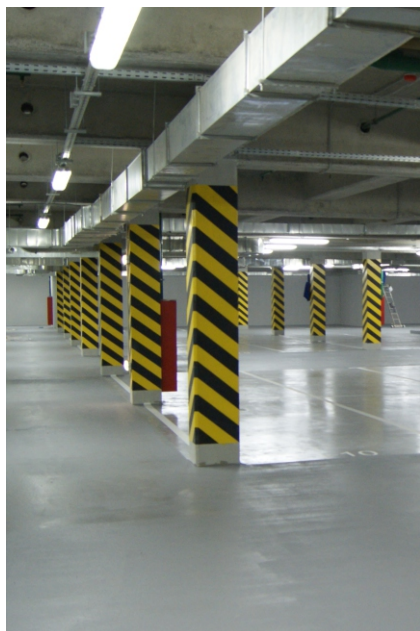
Московская область, г. Химки, ул. Юннатов,
в составе 13 жилых домов-корп.
1А, 1Б, 1В, 2А, 2Б, 2В, 3А, 4А, 4Б, 4В, 4Г, 5А и 5Б.

Вид работ:

Общестроительные работы, монолит,
кирпичная кладка. Отделочные работы
мест общего пользования.

Площадь — **195.000 кв.м.**

Комплекс многоэтажных жилых зданий



Показатели проекта

Адрес:

Московская область, г. Химки,
ул. Московская, вл. 21

Вид работ:

Устройство наружных, межквартирных и межкомнатных стен и отделочные работы мест общего пользования.

Площадь — **87.101 кв.м.**

+7 (495) 968-40-88
<https://misconstruction.ru>



Торгово-развлекательный комплекс «Щука»



Показатели проекта

Адрес:

г. Москва, ул. Щукинская, вл. 42.

Площадь — **87.101 кв.м.**

Вид работ:

Устройство монолитного ж/б каркаса.

Многофункциональный склад



Показатели проекта

Адрес:

Московская область, 31-ый км Ярославского шоссе.

Площадь — **60.000 кв.м.**

Вид работ:

Устройство монолитного ж/б каркаса, кладка стен, кровельные и фасадные работы.

ПРОЕКТЫ

ОБЪЕКТЫ АГРОПРОМЫШЛЕННЫЕ

Молочно-товарный комплекс в Наровчатском р-не, Пензенская обл.

Молочно-товарный комплекс был запущен в селе Потодеево Наровчатского района для компании «Русмолко» в 2010 г. Это первое в регионе животноводческое предприятие индустриального типа, соответствующее мировым стандартам. Новый комплекс занимает площадь 44 гектара и рассчитан на 3600 голов дойного стада. Чтобы вывести предприятие на новый уровень, компания применила инновационные решения для организации производства. При низком уровне затрат агрокомплекс позволяет получать молоко высшего качества. Для запуска молочного производства было построено 6 коровников, каждый из которых укомплектован современным зарубежным оборудованием.

В состав комплекса также входит родильное отделение и телячья деревня, где созданы комфортные гигиенические условия для содержания скота. Высокое качество молока обеспечивает американское инновационное оборудование. Все процессы производства автоматизированы и постоянно контролируются. В комплексе ведется круглосуточное видеонаблюдение. Комплекс оборудован двумя биореакторами для экологически безопасной переработки навоза. Часть навоза перерабатывается в подстилку, что позволяет экономить около 10 млн рублей в год.



Показатели проекта

Площадь — **44 га.**

Проект реализован в **2010 г.**

Ежегодный объем надоя молока в агрокомплексе составляет **30 тысяч тонн** что в 2 раза превосходит средние показатели на обычном производстве в России.

Надои на одну корову составляют порядка **9 тонн в год.**

Общая сумма инвестиционных вложений в проект — **1,6 млрд. рублей.**

Молочно-товарный комплекс в с. Аршиновка, Пензенская обл.

Основываясь на успешном опыте создания проекта в Наровчатском районе, МИС реализовал новый молочно-товарный комплекс в с. Аршиновка для компании «Русмолко». Общая площадь территории, на которой расположен комплекс, составляет 44,1 га.

Агрокомплекс состоит из пяти промышленных зданий на 4600 стойломест. Для работы комплекса будет построена кормовая зона для хранения запасов, а также оборудована инновационная система удаления, хранения и утилизации навоза.



Показатели проекта

Площадь — **44,1 га.**

Количество объектов — **5 промышленных зданий на 4600 стойломест.**

Производственные мощности завода составляют **более 46 тыс. тонн молока в год.**

Общая сумма инвестиционных вложений в проект **более 1,7 млрд рублей.**

Телячья деревня и репродукторный комплекс в с. Титово, Пензенская обл.

Для воспроизводства молочного стада и роста мощностей компании «Русмолоко», создан проект репродукторного комплекса и телячьей деревни в селе Титово.

Репродукторный комплекс,

занимающий площадь в 96 га, рассчитан на 12000 скотомест. Создание комплекса включает строительство четырех зданий родильного отделения с доильно-молочным блоком, а также 52 отдельно стоящих телятника, разделенных по возрастному признаку. Комплекс оборудован кормовой зоной, а также экологически безопасной системой хранения и утилизации навоза.

Показатели проекта

Площадь — **96 га.**

Количество объектов —

**4 здания родильного отделения
с доильно-молочным блоком, 52 телятника.**

Общая сумма инвестиционных вложений в проект **2,7 млрд рублей.**



Телячья деревня

для выращивания телят и нетелей расположена на территории в 241,8 га и рассчитана на 47800 скотомест. Для реализации проекта возведены 115 отдельно стоящих телятников, разделенных по возрастному признаку, и создается необходимая инфраструктура. Она включает зону для хранения запасов корма объемом до 520 тыс. кубометров, а также площадку для хранения и карантинирования навоза.

Показатели проекта

Площадь — **241,8 га.**

Количество объектов — **115 телятников.**

Общая сумма инвестиционных вложений в проект — **3,6 млрд рублей.**

Птицеперерабатывающий завод в г. Нижний Ломов, Пензенская обл.

Завершено строительство птицеперерабатывающего завода и сопутствующей инженерной инфраструктуры для компании DAMATE. Проект по выращиванию и переработке мяса индейки является крупнейшим в Пензенской области и одним из самых масштабных в стране. Общая площадь комплекса составляет 21 га.

Реализация проекта предусматривает создание уникального производства полного цикла. Оно включает 2 инкубатора мощностью в 1,5 и 8 млн штук яиц в год, собственные площадки для подращивания и откорма с автоматизированными системами климат-контроля, вентиляции и кормления, и завод по убою и переработке мяса индейки.

Плановая производственная мощность птицеперерабатывающего завода — до 2000 индеек и 1000 индюков в час. Птица доставляется на перерабатывающий завод с собственных откормочных площадок. В настоящее время объект введен в эксплуатацию.



Показатели проекта

Реализация проекта обеспечила рост производства **до 30 тыс. тонн готовой продукции в 2014 году.**
Общая сумма инвестиционных вложений в проект — **свыше 6 млрд рублей.**
Автоматизированные системы для подращивания и откорма.
Собственный комбикормовый завод рядом с комплексом.

Элеватор и комбикормовый завод в г. Нижний-Ломов, Пензенская обл.

В 2014 году введен в эксплуатацию комбикормовый завод и элеватор в г. Нижний-Ломов. Проектом предусмотрено создание 5 объектов комбикормового завода. Он включает отделение приемки с автомобильного и железнодорожного транспорта, склады для стеллажного хранения сырья и напольного хранения шрота, а также комбикормовый цех. Для бесперебойного обеспечения объектов теплом построена собственная котельная.

Элеватор и комбикормовый завод расположены на одной производственной площадке, что сведет к минимуму транспортные расходы по доставке сырья для завода. В числе прочего, реализация проекта обеспечит птицеперерабатывающий завод кормами собственного производства.



Показатели проекта

Плановая производственная мощность комбикормового завода — **30 тонн в час.**
Мощность элеватора — **50 тыс. тонн единовременного хранения зерна.**
Общая сумма инвестиционных вложений в проект — **505 млн. рублей.**

Комплекс по откорму, убою и переработке мяса крупного рогатого скота в г. Нижний-Ломов, Пензенская обл.

В 2012 году стартовала разработка комплекса по откорму, убою и переработке мяса крупного рогатого скота. Над проектом работают ведущие иностранные технологи. Они разрабатывают стандарты, которые лягут в основу высокоэффективного комплекса полного цикла. При создании проекта будут внедрены автоматизированные технологии управления поголовьем, которые помогут контролировать состояние здоровья, а также осуществлять ежедневные операции по кормлению и передвижению стада.



Здания для содержания скота вмещают 17,5 тыс. голов мясной и 14 тыс. голов голштинской породы. Кроме этого, в состав комплекса входят мощности для хранения и переработки кормов, помещения по уходу за молодняком и завод по убою, состоящий из семи корпусов. Для эффективного использования ресурсов и снижения расходов, комплекс по откорму скота будет построен в непосредственной близости от обрабатываемых земель. Это позволит максимально использовать доступную промежуточную продукцию для откорма.

Показатели проекта

Производство — **37 тыс. тонн готовой продукции в год.**

Создание родительского стада абердин-ангусской породы **на 22 тыс. голов.**

Общая сумма инвестиционных вложений в проект — **10,4 млрд рублей.**

Движение к будущему!

Объединяя технические ресурсы, финансовые возможности и творческий потенциал, компания создает уникальные и перспективные проекты. Эффективно решая самые нестандартные задачи и привлекая передовые технологии, укрепил репутацию надежного партнера. Компания МИС открыта новым возможностям и долгосрочному сотрудничеству.

+7 (495) 968-40-88
<https://misconstruction.ru>



МЕЖДУНАРОДНЫЙ
ИНСТИТУТ
СТРОИТЕЛЬСТВА

<https://misconstruction.ru>
info.llcmis@gmail.com
+7 (495) 968-40-88

